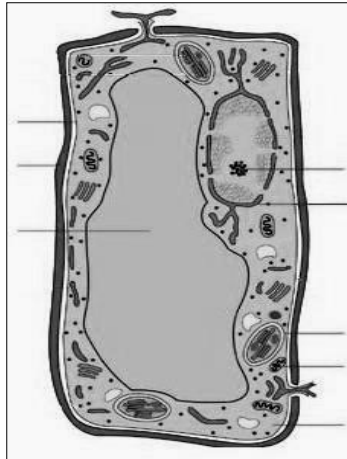
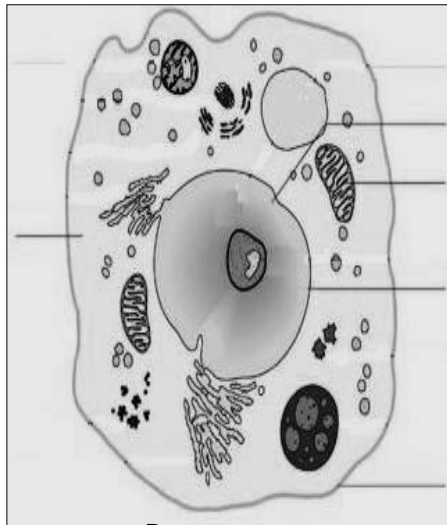


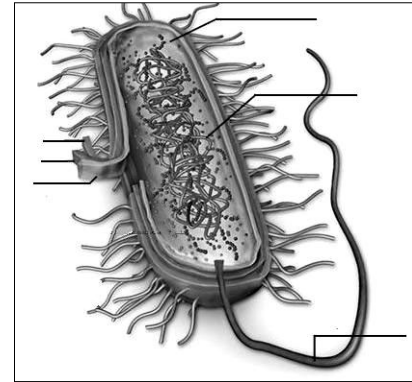
3. Observa com atenção os três tipos de células.



A



B



C

3.1. Faz a legenda das figuras.

3.2. Indica qual(is) dos esquemas representa:

- 3.2.1. Uma célula animal
- 3.2.2. Uma célula vegetal
- 3.2.3. Uma célula procarionte ou procariótica
- 3.2.4. Uma célula eucarionte

3.3. Completa a seguinte frase:

As células procariontes _____ apresentam _____ individualizado. As células eucariontes têm _____ bem organizado e delimitado por uma _____.

3.4. Indica quais as características comuns e distintivas entre uma célula eucarionte animal e uma vegetal.

Características comuns	Características distintivas

3.5.1. Define um ser vivo unicelular. _____ e pluricelular _____

